

# BOLETÍN SEMESTRAL

Nº34

JULIO- DICIEMBRE  
2025

AMFI



# ÍNDICE

---

- 1.- Saludo
- 2.- Participación día de la discapacidad.
- 3.- Comida AMFI
- 4.- Simulacro
- 5.- Conmemoración Cruz Roja
- 6.- Encuentro Atención temprana
- 7.- Agradecimiento La caixa.
- 8.- Colaboraciones locales
- 9.- Promoción CEIP. Miguel Hernández
- 10.- Evento Navidad Cocemfe
- 11.- Tarifas parking
- 12.- Proyectos 2026
- 13.- Despedida. !Feliz navidad!

# ANA AMAT ASENCIO



¡Vaya! Confieso que es todo un honor para mí escribir este saluda para el boletín de AMFI, ya que durante muchos años era yo quien solicitaba los saludas a personas tan ilustres y estrechamente vinculadas a nuestra Asociación.

Mi andadura por AMFI sin duda alguna ha marcado un antes y un después en mi vida. Al poco de acabar la carrera, sin apenas experiencia, pero con muchas ganas de comerme el mundo, aterricé en la oficina de la Avenida de Chapí, 27. En primer lugar, me encontré a Andrés, una persona vitamina, llena de ideas, creativo e innovador, un fuera de serie que me contagió la ilusión y la creencia de que un mundo mejor era posible. No gestionando ayudas, sino creando oportunidades laborales, reivindicando derechos y deberes, luchando por las causas justas, siendo responsable y consecuente con los actos. Aprendiendo a ser mejor persona.

Al final, recapitulando la trayectoria profesional desde mis inicios hasta el presente, ahora, que me he embarcado en otros proyectos, me quedo con las personas con las que he compartido enseñanzas y experiencias de vida. Y es que AMFI, si por algo se caracteriza y además es ejemplo, es por el equipo humano que hay detrás. Y esto, quizá sea lo más importante teniendo en cuenta cómo evoluciona la sociedad actual donde todo tiende a la inmediatez y el valor humano queda opacado tras las pantallas y las amistades son efímeras y se pierden tras una publicación, etc.

He tenido la gran suerte de formarme en una familia abierta, moderna, que me ha permitido crecer, desarrollarme y evolucionar como persona. Soy quien soy gracias a AMFI, y siempre estaré agradecida por ello. En palabras de J.F. Kennedy "Debemos encontrar tiempo para detenernos y agradecer a las personas que marcan la diferencia en nuestras vidas"

Gracias por tanto.

*Ana Amat Agencio*



# ENTREVISTA AYUNTAMIENTO DE ELDA

***"AMFI lo que nos aporta es ayuda, nos ayuda a sentirnos útiles y nos da una confianza que en otros sitios no la tenemos"***



El 3 de diciembre se celebró el Día Internacional de las Personas con Discapacidad, una fecha dedicada a reconocer los derechos, la inclusión y la participación plena de todas las personas en nuestra sociedad.

Con motivo de esta conmemoración, desde AMFI quisimos aportar nuestra voz y nuestro compromiso participando en la grabación de un video especial. En él, uno de nuestros empleados tuvo la oportunidad de compartir su experiencia y expresar públicamente su agradecimiento por el apoyo que recibe día a día por parte de AMFI.

Sus palabras reflejan el valor del trabajo inclusivo, el acompañamiento constante y la importancia de crear espacios donde cada persona pueda desarrollar su talento con autonomía y dignidad. Para AMFI, escuchar su testimonio es un recordatorio de que la inclusión no es solo un objetivo, sino una práctica diaria que transforma vidas.

# COMIDA DE LA FUNDACIÓN

Un año más en el mes de julio, tal cómo impone los estatutos, celebramos la junta general de la fundación Amfi de la comunidad valenciana, en la qué asisten todos los patronos con el fin de aprobar las cuentas y las actividades de la misma y posteriormente firmarlas, estas cuentas se envían a conselleria para la supervisión del protectorado. Una ven finalizada la reunión se procede a la comida de convivencia, con todas las personas invitadas y que han sido porque siempre han colaborado en lo qué pueda necesitar la entidad. Nuestro agradecimiento por su asistencia.





# SIMULACRO ANUAL CAT

Como cada año desde la apertura del Centro de Atención Temprana, se ha llevado a cabo el simulacro anual de emergencia. Este tuvo lugar el pasado 7 de octubre y resultó ser una experiencia muy positiva. Contamos, una vez más, con la excelente colaboración de los grandes profesionales del cuerpo de bomberos de Elda, a quienes agradecemos su implicación y profesionalidad.



# CRUZ ROJA - AMFI

Conmemoración desde la cruz roja a la asociación



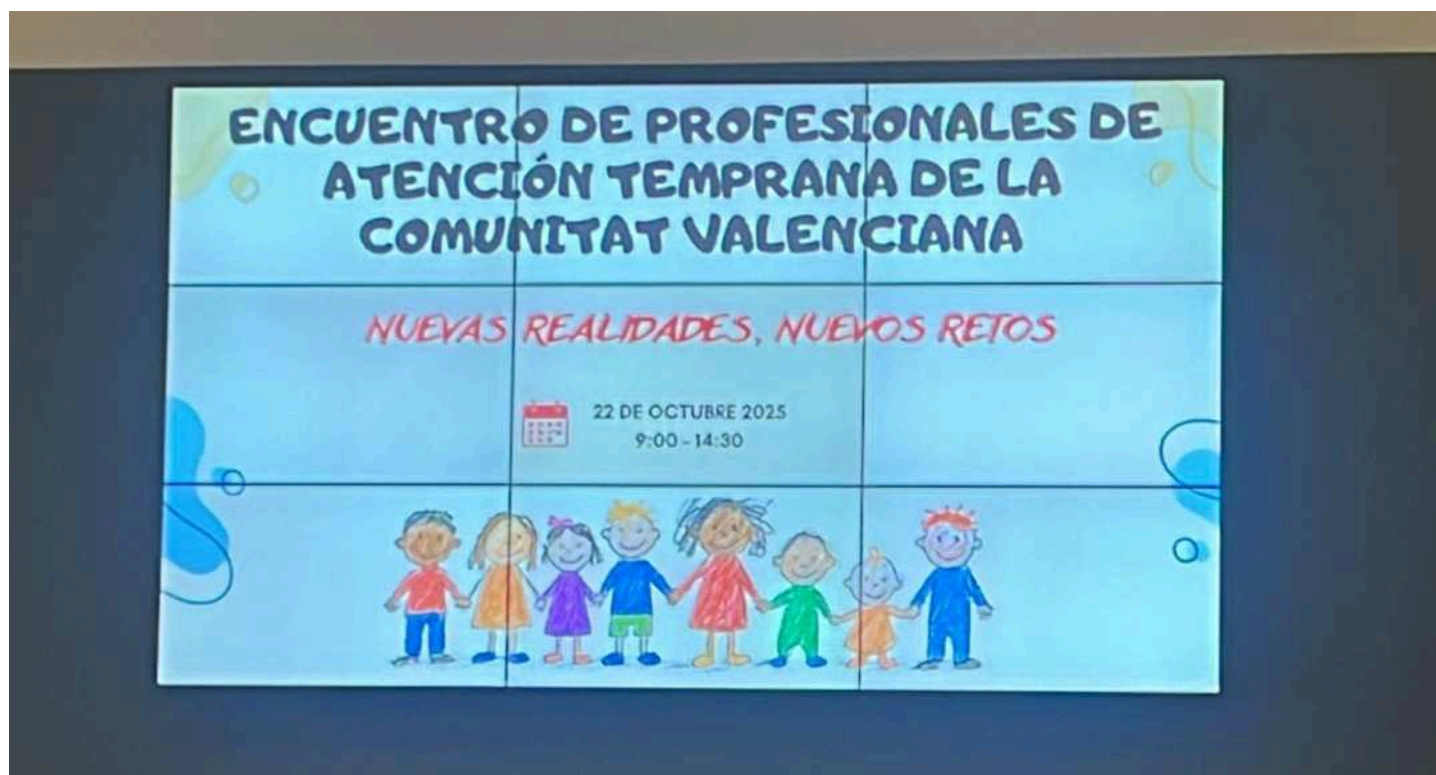
En los Salones Princesa de nuestra ciudad se celebró la XVII Gala Anual de Cruz Roja Elda, un encuentro en el que se reconoció a las personas y entidades que, con su trabajo y apoyo, contribuyen de manera decisiva a la labor de esta organización.

En esta edición se rindió un especial homenaje a quienes colaboraron de forma destacada en el desarrollo de sus actividades durante el último año. Entre ellas, AMFI recibió una distinción en reconocimiento a su compromiso y colaboración.

Queremos expresar nuestro más sincero agradecimiento a Cruz Roja por haber pensado en nosotros para tan importante reconocimiento. Gracias por este gesto que nos anima a seguir trabajando y luchando, día a día, por una sociedad mejor.

# ATENCIÓN TEMPRANA

## ***Encuentro de profesionales de atención temprana de la Comunidad Valenciana.***



Las profesionales de Tu Casa del Árbol tuvieron recientemente la oportunidad de participar en el Encuentro de Profesionales de Atención Temprana de la Comunidad Valenciana, un espacio destinado a actualizar conocimientos y fortalecer el trabajo colaborativo entre entidades dedicadas al desarrollo infantil.

Donde se abordaron temas clave para la intervención con niños y niñas de 0 a 6 años. Además de ampliar su formación, las profesionales de Tu Casa del Árbol pudieron intercambiar ideas con otros equipos especializados, presentar su forma de trabajo y participar en dinámicas que fomentaron la reflexión sobre la importancia de una intervención temprana de calidad.

Para nuestro centro, esta participación supone un impulso para seguir innovando, actualizando nuestras herramientas y ofreciendo un servicio cada vez más completo y cercano.





# LA CAIXA

Desde AMFI queremos expresar nuestro más sincero agradecimiento a La Caixa por su apoyo, una vez más, para continuar avanzando en nuestros proyectos. Su aportación económica, por valor de 8.000 euros, representa un impulso fundamental que nos permite seguir trabajando por la inclusión y el bienestar de las personas a las que atendemos. Gracias por confiar en nuestra labor y por seguir caminando a nuestro lado. Su compromiso marca la diferencia.



# COLABORACIONES LOCALES

## AYUNTAMIENTO Y SERVICIOS SOCIALES DE ELDA

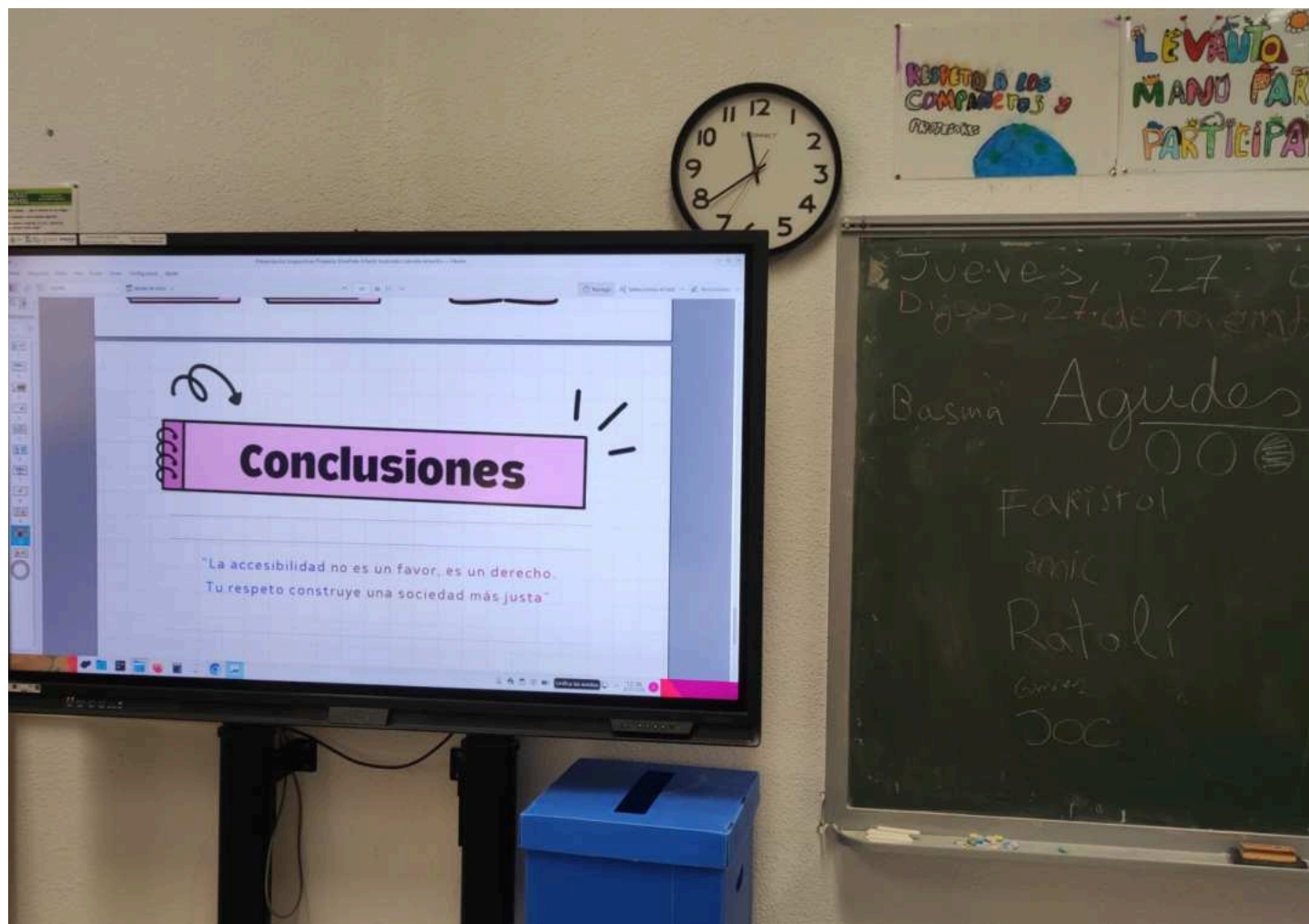


Gracias a la aportación de 12.050 euros del IMSSE, AMFI ha podido desarrollar su servicio de Información, Orientación y Asesoramiento, llevando a cabo 105 atenciones, 12 derivaciones, 38 entrevistas para el CEE Castelar y 15 derivaciones desde Atención Temprana. Esta colaboración ha permitido también mantener el punto de información sobre tarjetas de estacionamiento y participar en acciones de sensibilización, especialmente el 3 de diciembre. AMFI agradece al IMSSE su apoyo, que ha hecho posible todo este trabajo.

## AYUNTAMIENTO Y SERVICIOS SOCIALES DE PETRER

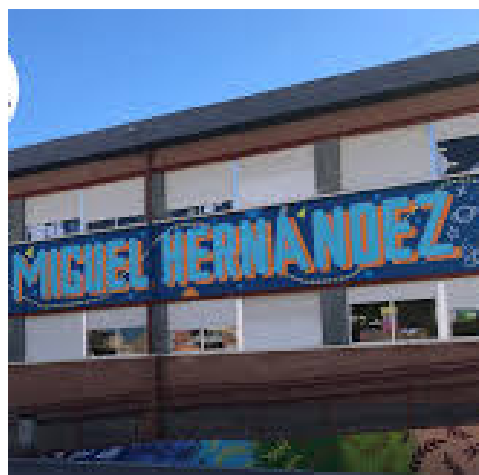


Gracias a la aportación de 2.730 euros del Ayuntamiento de Petrer, AMFI ha podido impulsar el Proyecto de Integración Social y Laboral de Personas con Discapacidad, reforzando la atención a usuarios y el acompañamiento en su proceso de inserción. Esta colaboración ha permitido realizar acciones de orientación, seguimiento y apoyo en la búsqueda de empleo, así como facilitar recursos y derivaciones necesarias. AMFI agradece al Ayuntamiento de Petrer su compromiso, que ha hecho posible avanzar en la inclusión social y laboral de muchas personas con discapacidad.



## PROMOCIÓN EN EL COLEGIO DEL MIGUEL HERNANDEZ DE ELDA

***"La idea es despertar en el alumnado sensibilidad y consciencia hacia las diferentes realidades a las que da respuesta AMFI"***



AMFI acudió al Colegio Miguel Hernández para dar a conocer a su alumnado las distintas realidades y perspectivas relacionadas con la discapacidad. A través de la intervención de nuestra trabajadora social, se explicó el trabajo que realiza AMFI y la importancia de la inclusión y el respeto. La actividad se desarrolló de forma participativa, fomentando que los niños y niñas pudieran empatizar, preguntar y reflexionar, favoreciendo así su sensibilidad hacia la diversidad. Esta jornada permitió acercarlos, de manera cercana y educativa, el valor de comprender y apoyar a las personas con discapacidad.



# EVENTO COCEMFE NAVIDAD

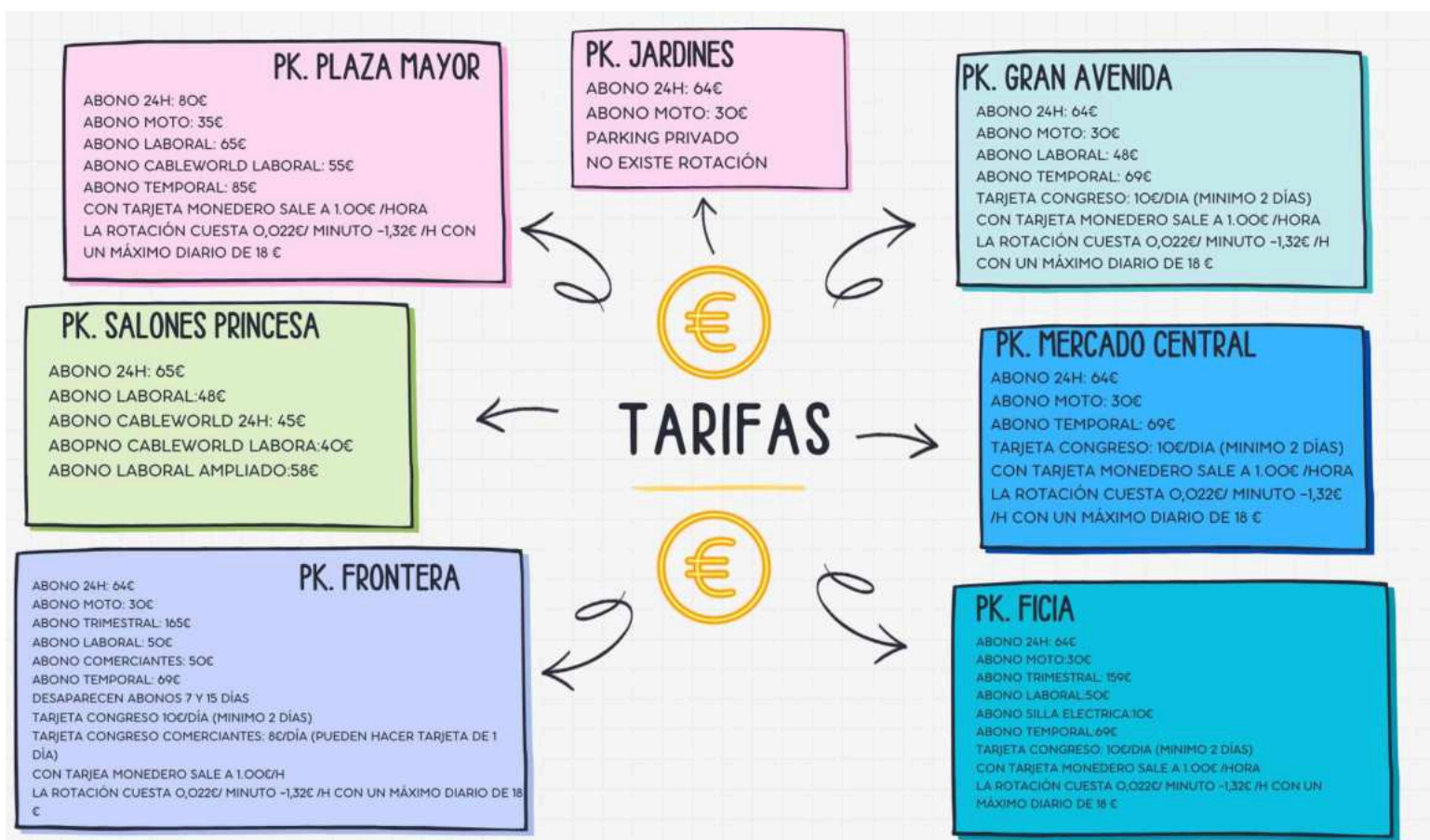


El pasado 10 de diciembre, tuvo lugar el encuentro navideño de COCEMFE al que AMFI estuvo invitada, a la jornada de convivencia, reflexión y celebración con las entidades de la provincia. Esta edición, el encuentro tuvo un carácter especialmente significativo al combinar dos ámbitos clave para la mejora de la calidad de vida de las personas con discapacidad: la tecnología avanzada aplicada a la movilidad y el arte inclusivo como herramienta de expresión, participación y transformación social.

A lo largo de la jornada, las personas asistentes pudieron intercambiar experiencias, conocer iniciativas innovadoras y reflexionar colectivamente sobre los retos y oportunidades de un futuro más accesible e inclusivo. Todo ello en un ambiente cercano y festivo que reforzó los lazos entre las entidades y puso en valor el trabajo conjunto desarrollado a lo largo del año.



# NUESTROS PARKINGS



# NUESTROS PARKINGS



# PROYECTOS 2026

## GRUPOS DE AYUDA MUTUA

AMFI crea espacios de encuentro, apoyo y contención emocional para:

- Familiares y cuidadores

Un lugar para compartir experiencias, aliviar cargas emocionales y fortalecer el autocuidado

- Personas con discapacidad

Un espacio seguro para expresarse, fortalecer la autoestima, generar vínculos y promover el bienestar emocional

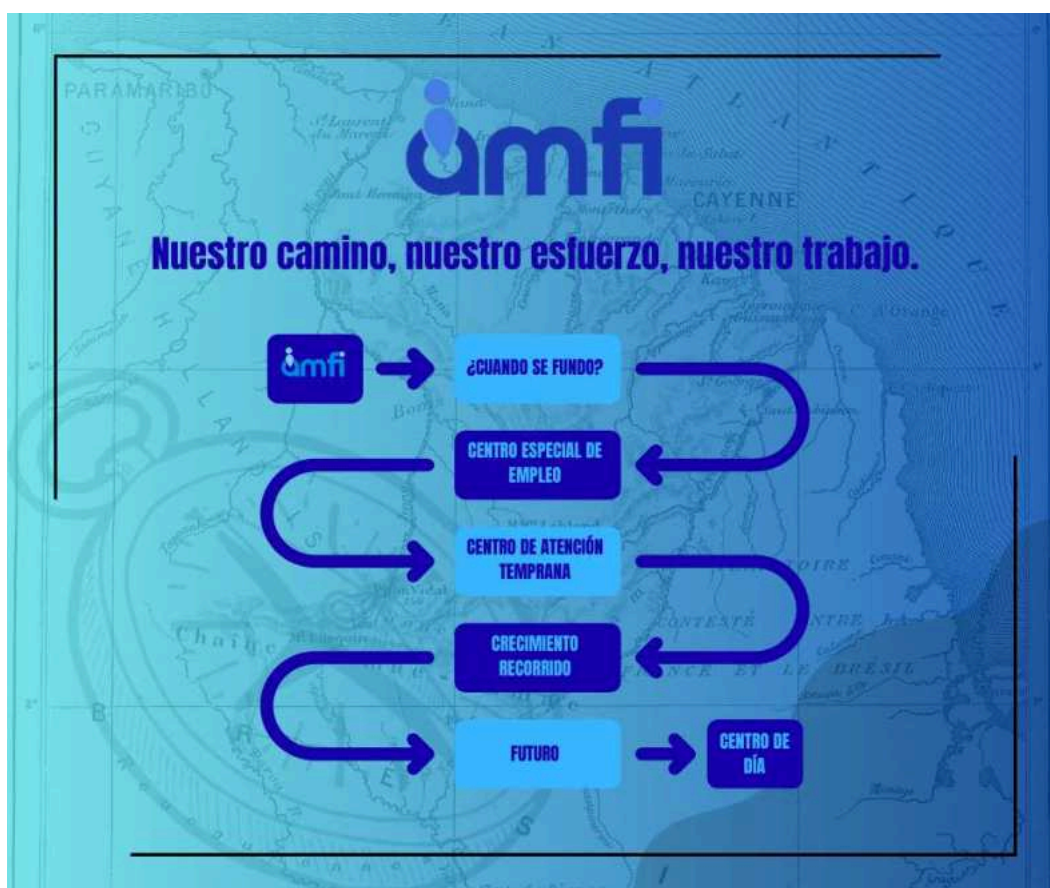
### ¿QUE OFRECEMOS?

- Acompañamiento profesional
- Escucha activa y apoyo mutuo
- Fortalecimiento de vínculos

### NUESTRO OBJETIVO

- Promover el bienestar emocional, la ayuda mutua y el sentido de pertenencia, mejorando la calidad de vida de nuestros participantes

- [trabajosocial@amfi.es](mailto:trabajosocial@amfi.es)
- 966981754.





Queremos cerrar este boletín dando las gracias a todas las personas que formáis parte de AMFI Elda. A nuestro equipo de trabajadores y trabajadoras, y a todas las personas colaboradoras, por vuestra implicación, esfuerzo y compromiso diario.

Gracias a vuestro trabajo y a la pasión que ponéis en cada proyecto, hemos podido cerrar el 2025 de la mejor manera posible, afrontando retos y alcanzando objetivos juntos. AMFI es lo que es gracias a las personas que la hacéis crecer cada día.

Miramos ahora al 2026 con ilusión, energía y muchas ganas, llenos de nuevos proyectos, retos y oportunidades, con la seguridad de que, unidos, seguiremos avanzando y construyendo un futuro mejor.

Gracias por ser parte de este camino.

Un fuerte abrazo,

AMFI.





CENTRO  
ESPECIAL  
DE EMPLEO  
CASTELAR